



EVROPSKÁ UNIE  
Evropské strukturální a investiční fondy  
Operační program Životní prostředí



STÁTNÍ FOND  
ŽIVOTNÍHO PROSTŘEDÍ  
ČESKÉ REPUBLIKY



Ústecký kraj

## INFORMACE O VÝSTAVBĚ KANALIZACE A ČOV VE SLATINĚ KE DNI 27.2.2019

Během února 2019 pokračovala stavba kanalizace stokou A od budoucí ČOV v zeleném pásu ke kontrolní šachtě č. 6 v ulici k nádraží.

Byly vyfrézovány ulice k domečkům a ke Kvapilům. Zde bude probíhat stavba stoky AB během března. V dubnu by se mělo začít na silnici k Černivu.

Vedoucí stavby bude osobně včas informovat obyvatele nemovitostí, kdy bude kvůli samotným výkopům omezena možnost vjíždět automobily k domovům. Žádáme občany o spolupráci a trpělivost.

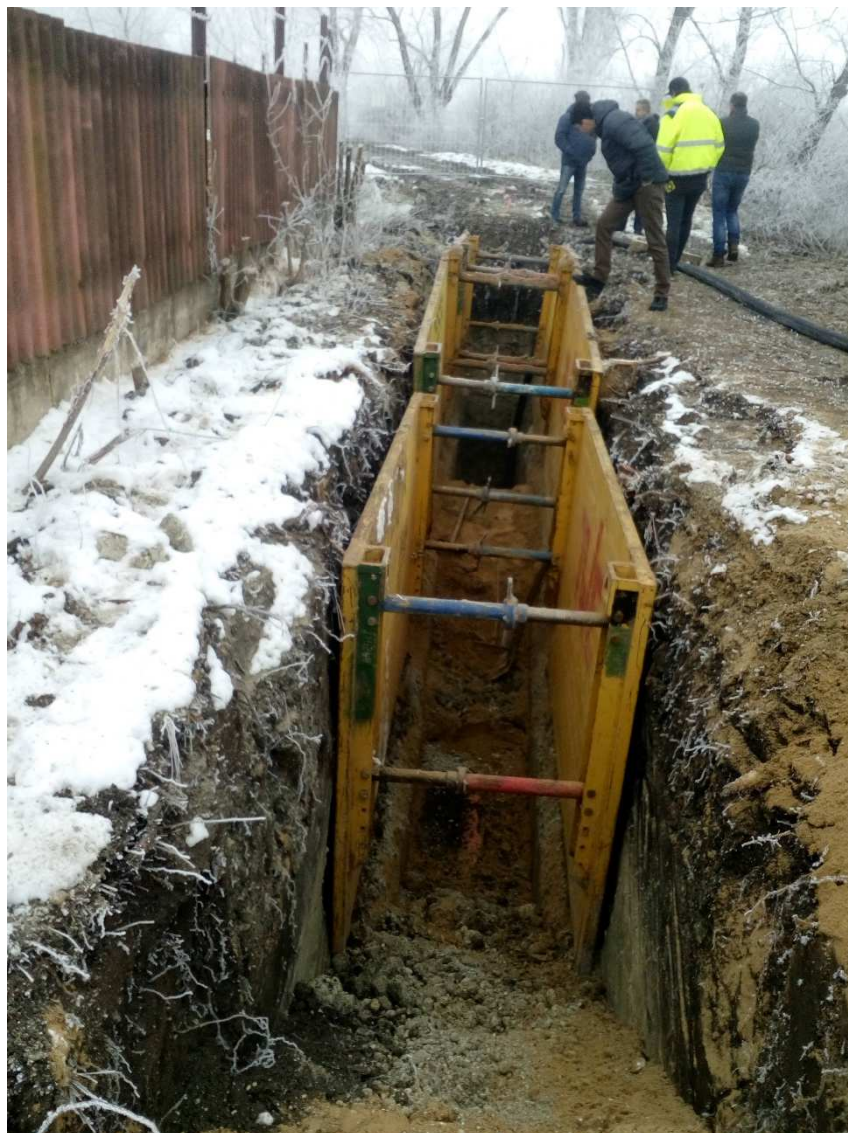
V současné době postupně obchází p. Kvapil jednotlivé nemovitosti, kterých se aktuálně stavba dotýká a upřesňuje s majiteli umístění kontrolních domovních šachet před vstupem na jejich soukromé pozemky.

Proběhlo výběrové řízení na zhotovitele projektů pro získání územního souhlasu pro domovní kanalizační přípojky na soukromé části kanalizace. Vyhrála firma AQUON, s.r.o. Praha.

Její zaměstnanci budou dne 14.3.2019 od 15:00 - 19:00 hodin obcházet ve Slatině jednotlivé nemovitosti a vyřizovat záležitosti ohledně jejich napojení na veřejnou část kanalizace. Budou se prokazovat povolením od starostky.

Projektová dokumentace je zveřejněna na [www.slatina-lt.cz](http://www.slatina-lt.cz), záložka Projekty obce -  
Prováděcí dokumentace splašková  
kanalizace v obci Slatina

Stoka A od ČOV - leden 2019

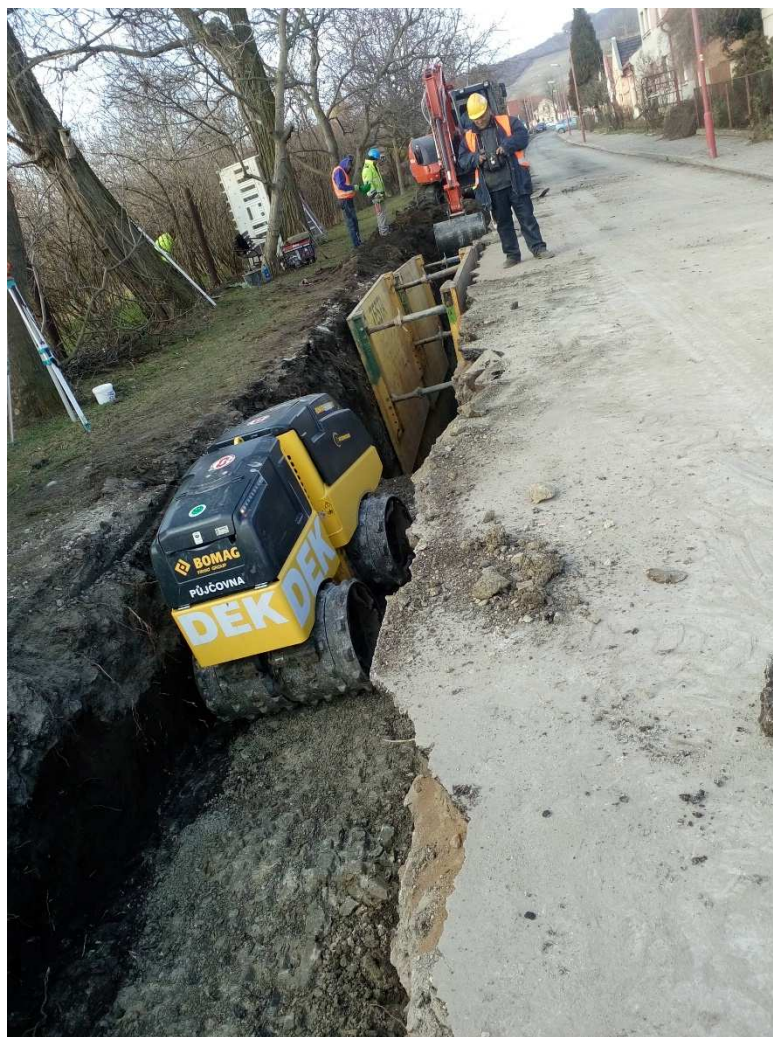


Stoka AB - frézování ulice ke Kvapilům - únor 2019





## Stoka A - výkop kanalizace únor 2019



## Stoka A - odkrytí staré stoky u Biňovců - únor 2019

